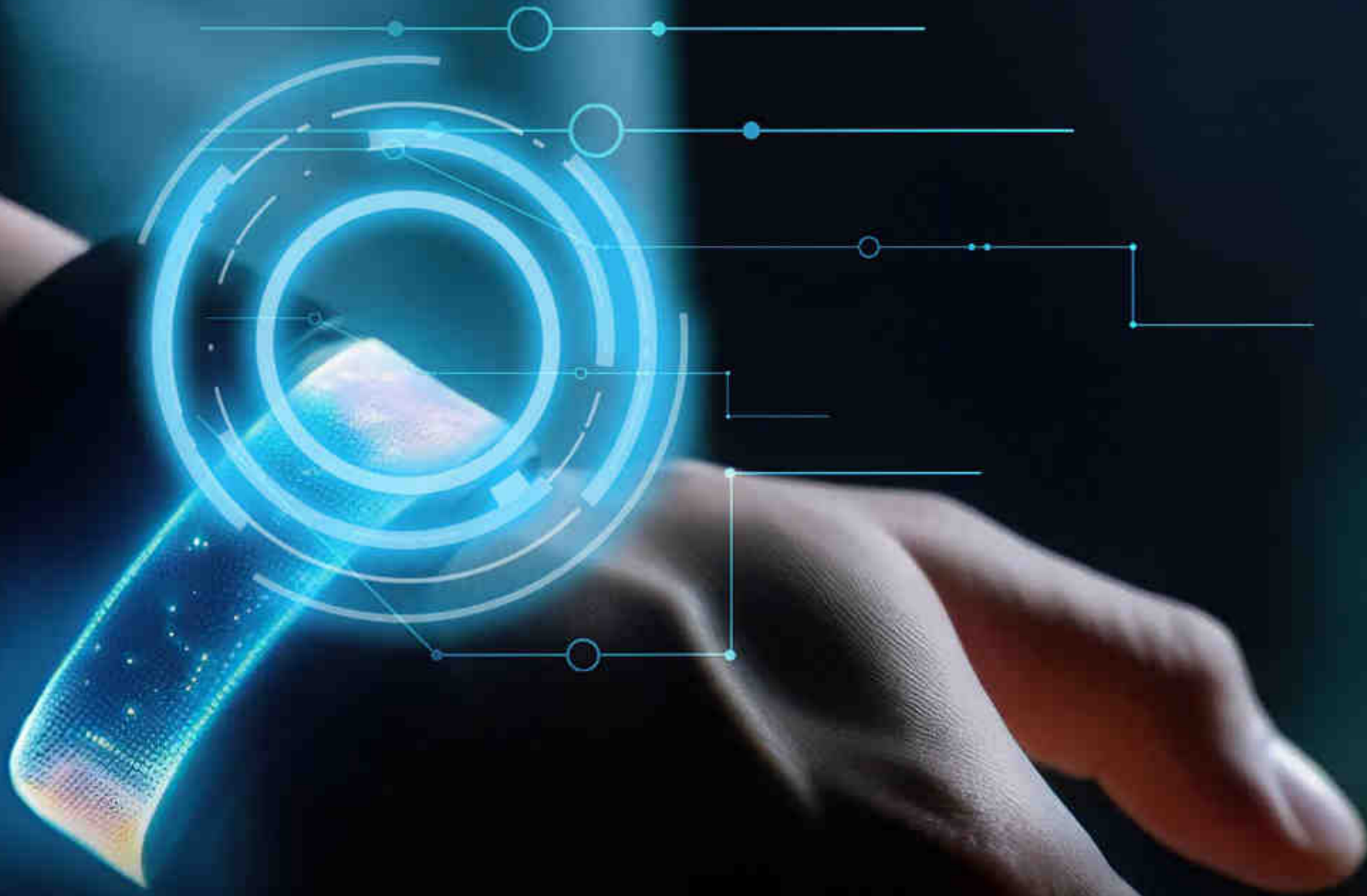




INTELLIGENT **BRACELET**

Pulsera Inteligente



FOLLOW
FIBOX



INTELLIGENT BRACELET

Pulsera Inteligente

Sumamos seguridad y acceso controlado. Dispositivos habilitados acceden a información mediante el chip NFC en la pulsera. Evita ingresos no autorizados y registra datos de asistencia e identificación en eventos. Útil para entornos con alta prioridad en seguridad y gestión de información confidencial.

NUESTROS BENEFICIOS

La integración de la tecnología RFID o NFC en pulseras de plástico ha revolucionado la forma en que interactuamos con el mundo que nos rodea. Al incorporar estos diminutos pero poderosos chips en las pulseras, se abre un mundo de posibilidades en términos de seguimiento, identificación y acceso.

Acceso Eficiente:

Permite un acceso rápido y sin contacto a áreas restringidas o eventos, agilizando la entrada de los participantes y mejorando la experiencia del usuario.

Durabilidad Resiliente:

Materiales resistentes, incluso en entornos como festivales o actividades al aire libre. Proporcionando una solución confiable para el acceso y la interacción.



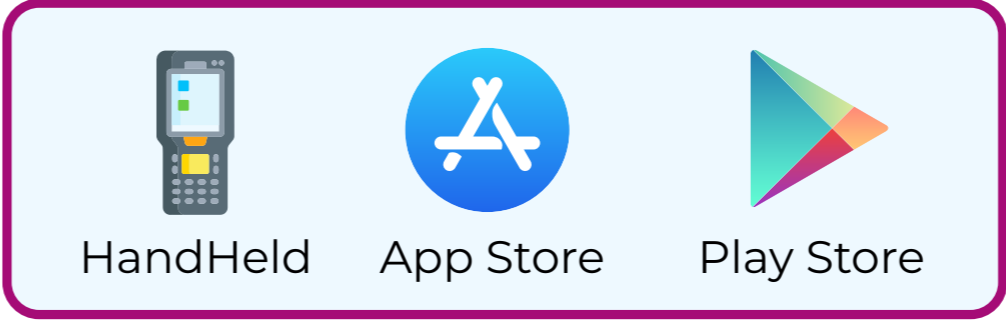
INTEGRAMOS NUESTRA TECNOLOGÍA DE **FORMA** INVISIBLE

Control preciso y eficaz, lo que abre un mundo de posibilidades en términos de seguridad y logística.



DIAGRAMA DE FLUJO

Lectura mediante:



Recolección de datos

1 Escaneo de la pulsera.

2 Validación de los datos.

- Visibilidad
- Accesibilidad
- Decisión
- Rapidez
- Flexibilidad

FICHA TÉCNICA

| Información de la pulsera | |
|---------------------------|--|
| Dimensiones de la caja | 1 pulgada de ancho x 10 pulgadas de largo. |
| Material | Tyvek y tipo TYVEK |
| Resistencia | Impermeable |

| Información del Chip | |
|----------------------|--|
| Rastreador | Tipo RFID ,UHF ,HF ,NFC,HL, Bluetooth y más. |
| Rango de lectura | A partir de 2 cm hasta 10 metros. |
| Garantía | 3 meses por defectos de fábrica. |

¿QUÉ ES LA TECNOLOGÍA RFID?

El RFID es un sistema que emplea ondas de radio para identificar y rastrear objetos mediante etiquetas que tienen un microchip. Cuando se activa por un lector RFID, la etiqueta responde con información específica, permitiendo una identificación rápida. Puede ser de tipo UHF ,HF ,NFC,HL, Bluetooth y más.



CONTÁCTANOS

✉ REBECA@ENTERPRISEVIEW.COM.MX
 ☎ +52 1 55 4582 0898
 📞 +52 1 (55) 1055 1378

VISITA NUESTRA WEB

